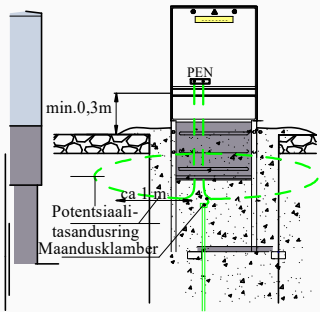
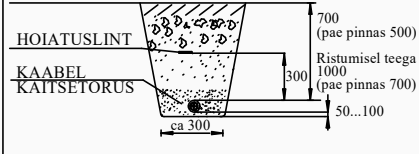


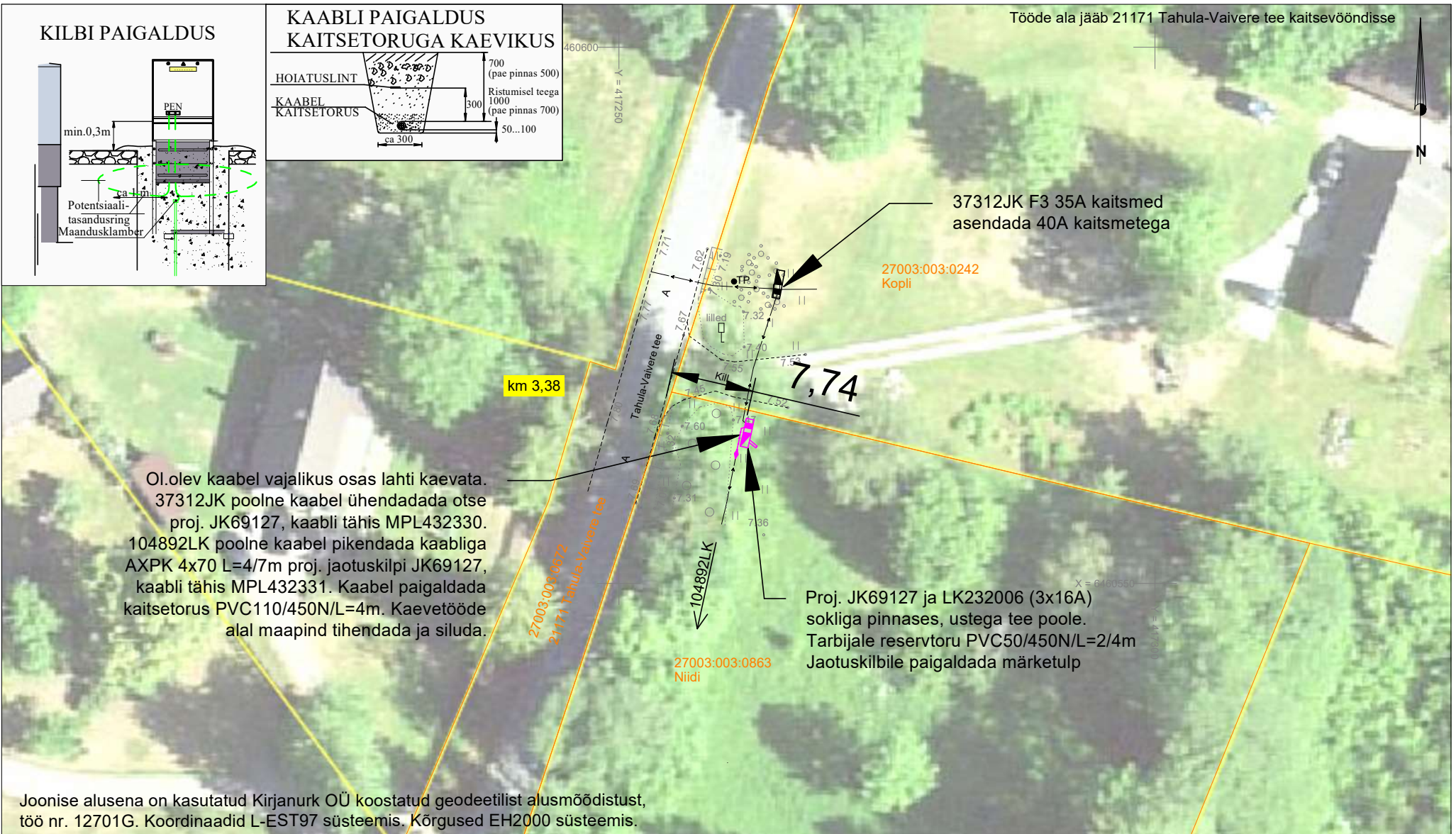
### KILBI PAIGALDUS



### KAABLI PAIGALDUS KAITSETORUGA KAEVIKUS



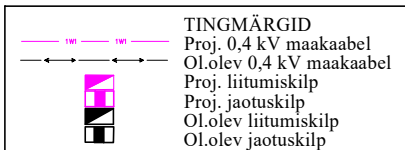
Tööde ala jääb 21171 Tahula-Vaivere tee kaitsevööndisse



Ol.olev kaabel vajalikus osas lahti kaevata.  
37312JK poolne kaabel ühendada otse  
proj. JK69127, kaabli tähis MPL432330.  
104892LK poolne kaabel pikendada kaabliga  
AXPK 4x70 L=4/7m proj. jaotuskilpi JK69127,  
kaabli tähis MPL432331. Kaabel paigaldada  
kaitsetorus PVC110/450N/L=4m. Kaevetööde  
alal maapind tihendada ja siluda.

Proj. JK69127 ja LK232006 (3x16A)  
sokliga pinnases, ustega tee poole.  
Tarbijale reservtoru PVC50/450N/L=2/4m  
Jaotuskilbile paigaldada märketulp

Joonise alusena on kasutatud Kirjanurk OÜ koostatud geodeetilist alusmöödistust,  
töö nr. 12701G. Koordinaadid L-EST97 süsteemis. Kõrgused EH2000 süsteemis.



Tellija: <b>Elektrilevi OÜ</b>		Töövõtja: <b>enersense</b>		Address: <b>Telli 27 Kuressaare 93813</b>	Kuupäev: <b>12.2024</b>
Töö nimetus: Niidi Vaivere küla, Saaremaa vald, Saare maakond. LC2176, 479297, EPP-914291-1		Reg nr: <b>11445550</b>		Telefon/fax: <b>56608103</b>	Töö nr: <b>LC2176</b>
Joonise nimetus: <b>Asendiplaan</b>		e-mail: <b>taavi.tuuling@enersense.com</b>		Projekteerija: <b>Taavi Tuuling</b>	Joon nr: <b>001</b>
					Mõõtkava: 1:500